

Belegungsprofil

Heilpädagogische Familienwohngruppe

Reuer-Janeck Erlangen-Frauenaurach



ZIELGRUPPE/ZIELSETZUNG:

- Mädchen und Jungen zwischen 12 und 15 Jahren
- Vereinbarung individueller Ziele im Hilfeplan
- Rückführung in die Familie oder Möglichkeit der Verselbstständigung

AUSSCHLUSSKRITERIEN:

- Suchtmittelabhängigkeit
- Schulverweigerung
- Suizidalität

ERFORDERNISSE:

- Bereitschaft zur Zusammenarbeit seitens der/des Jugendlichen muss erkennbar sein.
- Prinzipielle Bereitschaft für eine konstruktive Erziehungspartnerschaft der Eltern/Erziehungsberechtigten mit dem FWG-Team

BETREUUNGSSCHWERPUNKTE:

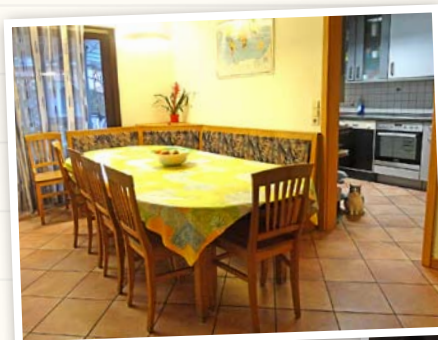
- Familiäre Alltags- und Lebensweltorientierung
- schulische und berufliche Perspektiven schaffen
- schulische und berufliche Integration ermöglichen
- individuelle Persönlichkeitsentwicklung
- Stärkung einer altersgerechten Eigenverantwortung
- Elternarbeit
- Partizipation
- ganzheitliche Betreuung
- individuelle und gruppenbezogene Freizeitaktivitäten
- zielgerichtetes Aufarbeiten von belastenden Erfahrungen, Entwicklungsrückständen und Fehlentwicklungen

TEAM:

- drei pädagogische Fachkräfte
- regelmäßige Teamsitzungen und Supervision
- ehrenamtlicher Hausvater
- psychologischer Fachdienst

STANDORTFAKTOREN:

- alleinstehendes Haus am Stadtrand von Erlangen mit großem Garten
- individuell gestaltete Einzelzimmer
- Innenstadt mit öffentlichen Verkehrsmitteln gut erreichbar
- alle Schultypen vorhanden
- Hauseltern stellen eine Beziehungskontinuität dar
- vielfältiges Angebot an Schul- und Berufsausbildungen mit weitreichenden Kontakten zu diesen
- externe, individuelle Förderangebote möglich
- enge Anbindung an Betreuungs-, Therapeuten- und Ärztenetz



KOSTEN

Tagessatz 144,97 €

INTERNET

Ausführliche Informationen über die Familienwohngruppe Reuer-Janeck finden Sie unter www.vsj.de

ANSPRECHPARTNER

Frau Renate Reuer-Janeck
(Dipl. Soz.-Päd. (FH) – Hausleitung)
Email: fwg.erlangen@vsj.de
Telefon: 09131/990457
Fax: 09131/994255

ANSCHRIFT:

vsj e.V.
Familienwohngruppe Reuer-Janeck
Fanny-Hensel-Str. 22
91056 Erlangen